

开启口腔数字化诊疗新时代



资阳频泰医疗设备有限公司



PANDA P3 口腔数字印模仪

最新第三代口内扫描仪技术，惊喜始于启动的一瞬

频泰科技

地址：成都市武侯区武兴路86号兆信国际6栋5楼

电话：(+86) 028 8531 2603

邮箱：market@freqty.com

网址：<http://www.freqty.com>

产品名称：口腔数字印模仪

型号规格：PANDA P3

注册证号：川械注准20202170059

生产企业：资阳频泰医疗设备有限公司

适用范围和禁忌内容或注意事项详见说明书

■ 3D 核芯科技 重建真实世界

3D Core technology Rebuilding the real world



FREQTY TECHNOLOGY.

PANDA P3	参数*
扫描技术	动态凝视三维扫描
产品尺寸 (长x宽x高)	216x40x36mm
产品重量	228g
扫描头规格	三种规格, 支持高压蒸汽灭菌
扫描头尺寸 (长x宽x高)	83x19x14/81x21x17 (D) /88x21x17 (M) (单位: mm)
单次扫描范围	18x16mm
扫描深度	多档可调, 最高可达20mm
三维数据格式	STL, PLY, PTY、支持定制加密格式文件
接口	USB 3.0
全口扫描时间	<2分钟
光源	白光LED+激光
语言	支持中英界面切换
精准度	≤15um
精密度	≤10um
扫描开启方式	按钮/按键
体感操控	支持

*参数可能发生变化, 最终解释权归频泰科技所有

一款专为牙科行业研制的高端口腔数字印模仪

动态凝视三维扫描技术, 高速成像, 色彩逼真, 扫描精度更高

全自主研发, 采用智能技术, 操作更简洁, 扫描更流畅

快速准确获取牙列数据, 开启口腔数字化远程诊疗新时代



企业概况

ENTERPRISE OVERVIEW

频泰科技是数字化口腔医疗设备领域的高新技术企业，公司致力于三维成像技术研究与应用，研发领域涵盖了光学、机械、电子、算法、软件、材料等六大学科领域，目前已获得了40项以上国内外专利授权。公司核心成员来自中国科学院、电子科技大学、哈尔滨工业大学等国内知名科研院所和高校，以客户需求为中心，在行业内始终保持技术领先优势，推出的口腔数字印模仪获得了国内外广大客户的认可。本着“技术领先、服务一流”的理念，公司将深耕数字化口腔医疗设备领域，致力于为国内外口腔医院、诊所、技工所提供完整的口腔数字化解决方案

服务理念

让每一台设备都能够为客户创造最大价值

企业宗旨

3D核芯科技 重建真实世界



企业优势

ENTERPRISE ADVANTAGE



人才优势

以敖明武博士为首的技术团队，由3位博导领衔，11位博士以及多位硕士加盟，汇集了光学、机械电子、计算机、医学等多个领域的顶尖人才



技术领先

全自主研发成果包括口扫投影芯片模组、嵌入式运算模组、3D显示引擎、成像模组、热管理系统等，拥有完全自主知识产权和40多项国内外专利



领跑行业

参与口腔数字印模仪行业标准和国家药监局“口腔数字印模仪注册技术审查指导原则”的制定



云平台

高速上传简单易用，诊所工厂无缝连接；个性定制数据推送；快速适配工厂平台；平台实时订阅通知，高效便捷无遗漏



服务优势

用智做产品，用心做服务创造卓越用户体验，是全球口腔数字化用户最值得信赖的伙伴

质量方针

QUALITY POLICY



创新

INNOVATE



精准

ACCURATE



高效

EFFICIENT



满意

SATISFIED

产品优势

PRODUCT ADVANTAGES

小身材 大智慧 开启口腔数字化诊疗新时代

感控无忧

新增按钮，与电脑无接触扫描

使用设备遥控数据，随心查阅；扫描病例，一键操作到底；轻松体感操控，让临床操作更方便，院感防控再次升级

更智能

大视野大景深：0~20mm；自动标定器

便捷操作，简单易学；多学科应用

独特光路设计，扫描范围扩大至1.5颗磨牙；全自动五维标定器，适应各种使用环境；软件界面直观友好，简单易学；高清成像，临床沟通无碍；自动去除软组织，避开颊、舌、唇粘膜的影响

更小巧

重量仅228g

机身216mmx40mmx36mm

科学设计，重量轻，小巧灵动，减轻医生扫描负担；“小蛮腰”流线型设计，更符合医生操作习惯，方便握持

更舒适

扫描头入口高度仅14mm

独家专利设计多角度扫描头，内置加热可高温高压消毒

探头超低的开口度要求，减轻异物感；D、M型扫描头，轻松扫描口内死角；内置加热，无雾干扰；可耐高温高压

更精准

全自主知识产权投影芯片模组及光学成像模组，提供精准测量保障

凝视型3D扫描技术，一帧一计算，“凝视”般口内扫描，瞬时三维成像，确保数据高精度



为什么要选择 PANDA .



治疗周期短

口内直接获得数据，取模仅需两分钟，最快只需1小时即可完成义齿修复



数据精度高

最新第三代凝视型结构光扫描测量技术，数据可直接上传到云端存储方便，可追溯



便于医-技-患沟通

色彩逼真的数据，数字复现牙齿结构和牙龈纹理信息，有利于义齿修复和分析



患者体验舒适

患者张口时间短，舒适感好，口内无异物感，可随时暂停



信息丰富

可视化的数字模型能够及时分析和模拟口内变化，如牙齿磨损、牙龈退缩等



终身免费升级

软件终身免费升级，同步最新功能应用，保障高效工作流程

云平台 CLOUD PLATFORM ■



防雾功能

扫描头内置自动加热功能，防止镜面起雾



可拆卸扫描头

多规格扫描头，满足各种复杂病例；可个性化调整，保证扫描最好效果



功能按钮

小按钮，大功能实现一键化操作



扫描速度快

单颌扫描 小于一分钟



智能技术

AI技术，使用更加简洁畅享智能体验



高温高压消毒

可反复高温高压消毒，院感防控无忧



数据精准

颈缘清晰，精度高智能追踪，可快速恢复扫描



色彩逼真

无需喷粉，炫彩扫描真实还原口内牙齿细节特征



轻便小巧

228g，小而美精致艺术，易于操作

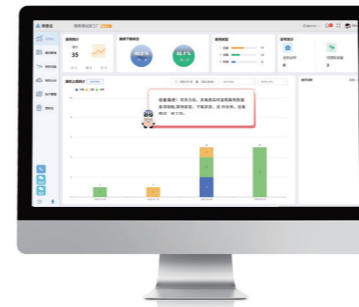
228g 小而美精致艺术

14mm 超低入口高度

20mm 大景深极佳视野

工作台

对当前设备以及数据进行统计分析，可清晰直观了解到近期数据接收情况、数据下载情况、接收病例类型、合作诊所信息、当前管理设备量等，同时能轻松联系到频泰售前售后。



3D预览

可在网页登录查看，不受设备软件影响。也可多个病例同时打开，提升数据确认、医技沟通效率。此外手机、平板等也可登录进入云平台网页，对数据进行检查确认，不再被电脑限制，更加方便高效。



病例分享

可在云平台上制作出患者个性化病例报告，并分享给患者，提高患者对自身口内了解，增强口腔预防意识。同时增强患者的依从性，加强医患联系的粘度。利于诊所引流，并在病例报告分享中实现流量的裂变，增强诊所的吸引力。此外云平台实现病例输出，与扫描软件分离，有利于临床精细分工，提升诊疗效率。

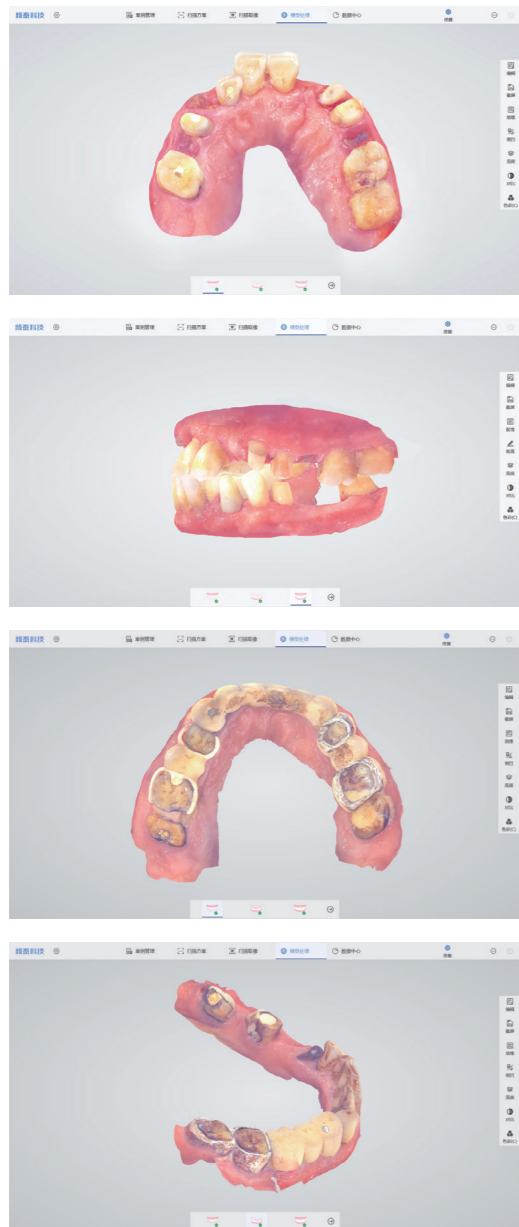


请扫描图上二维码，关注云平台获取病例报告

PANDA 应用范围有多广。

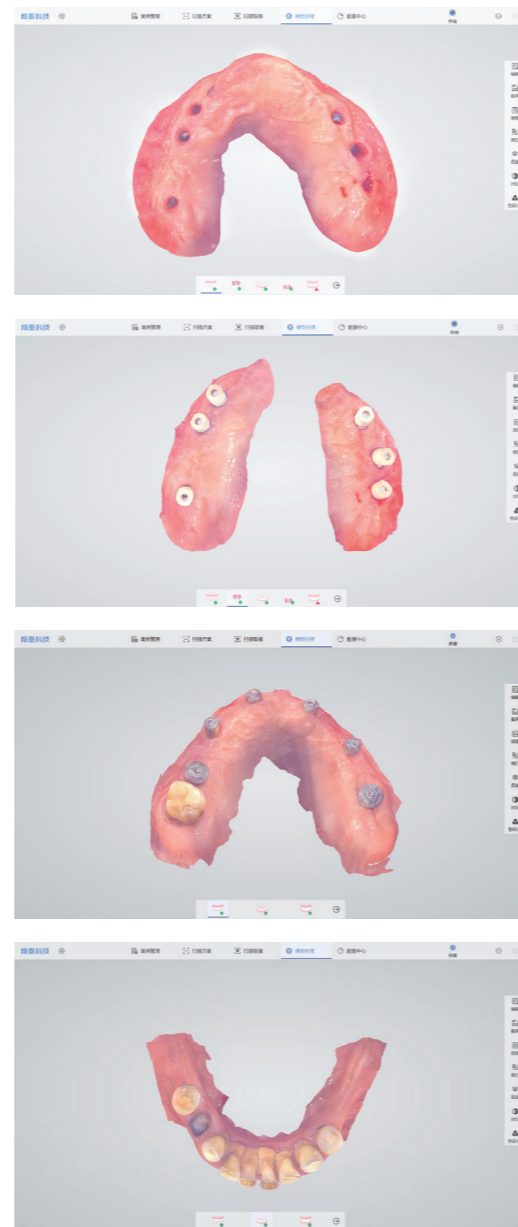
► 修复

精确清晰的肩台边缘，设计更加高效；炫彩扫描有效区分牙龈和牙齿结构；立等可取，即刻修复；配套扫描软件，内置智能备牙评估系统；可加大取像景深，扫描更加清晰



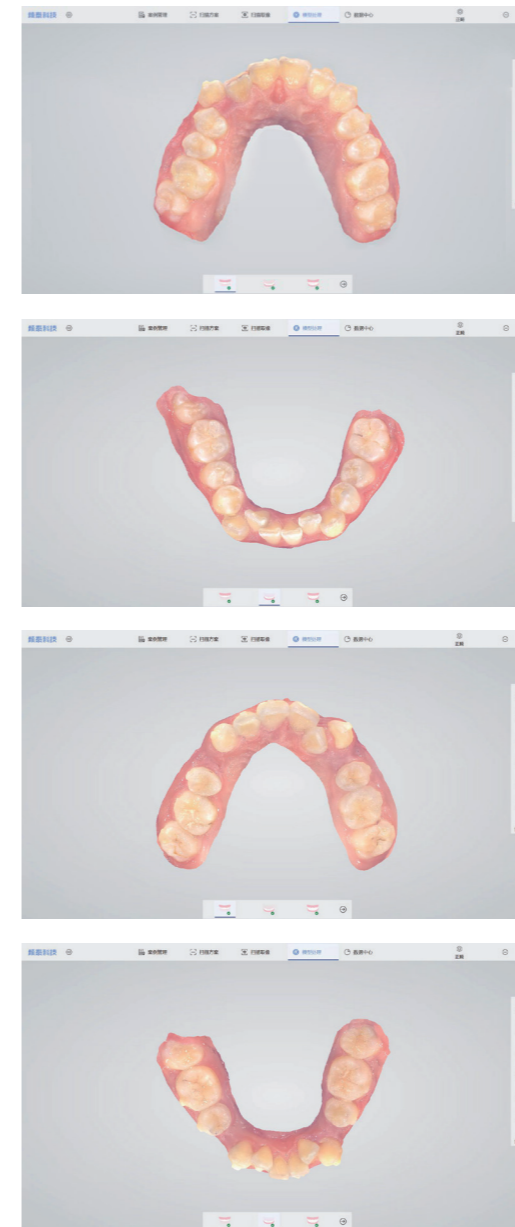
► 种植

扫描速度快，精准扫描金属定位杆；扫描景深大，获取袖口下3mm数据；提升患者舒适度，无需重复取模；可口内扫描多个单位的种植体和杆卡式种植体



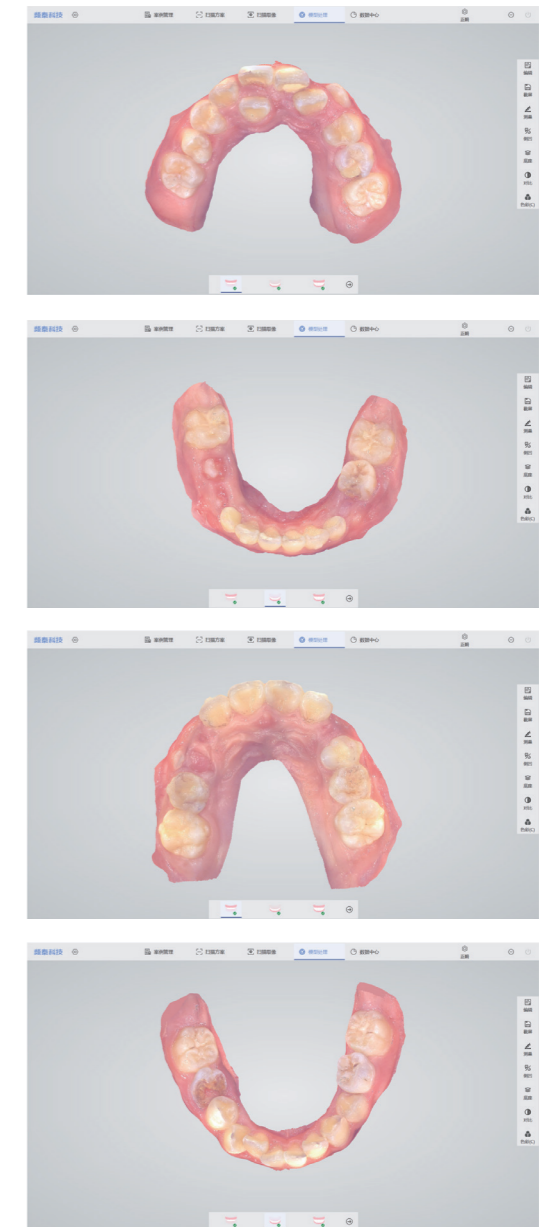
► 正畸

全牙列扫描速度快、精度高，还原牙弓真实形态；快速展示矫治效果，节约时间成本；记录多咬合关系，还原患者口内动态咬合过程



► 儿牙

无接触式扫描，口内取模无异物感，婴幼儿配合度高；超低入口高度，更大扫描视野，取模更轻松。儿牙预防、治疗、早矫等均可应用





发展历程

DEVELOPMENT
HISTORY

2014

团队成立，获得中央企业首届“熠星创新创业大赛”第一名

2015

创立宁波频泰光电科技有限公司，发布A5桌面扫描仪

2016

发布Artisan真彩口内扫描仪

获得第五届中国创新创业大赛全国总决赛生物医药企业组第3名

获得宁波市生命健康重大专项资助

2017

发布国内首款真彩不喷粉口内扫描仪PANDA P1，其投影芯片模组及光学成像模组全自主知识产权研发并量产

2018

发布PANDA P2炫彩不喷粉口内扫描仪

入选宁波市首届3315资本引才创业团队计划

2019

PANDA P2取得ANVISA认证

PANDA P2相继亮相德国科隆展（IDS）、美国纽约展（GNYDM）、

巴西圣保罗展（CIOSP）、阿联酋迪拜展（AEEDC DUBAI）

2020

PANDA P2取得CFDA、CE、INMETRO等医疗器械相关认证

发布BAMBOO B1移动显示推车

入选浙江省高成长性科技型中小企业

2021

PANDA P2取得FDA认证

松柏投资宣布战略投资频泰科技，助力频泰科技在核心技术研发、产品迭代、专业客户服务等战略方向获得进一步突破

全球累计终端用户达到5000+

2022

PANDA P3取得医疗器械注册证